

Das sollten Sie unbedingt vor Baubeginn beachten

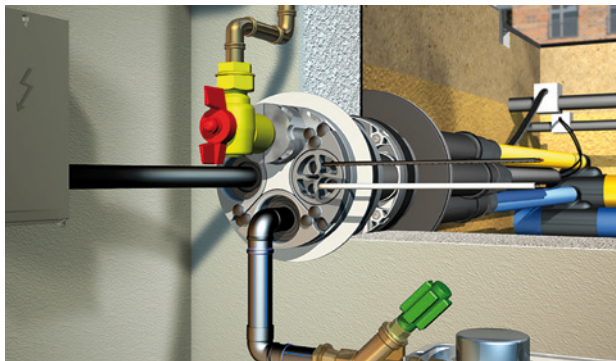
- Bei Gebäuden mit oder ohne Keller fordert die Energie- und Wasserversorgung Bünde GmbH aus technischen Gründen zum Schutz der Hausbewohner und Sachgüter die Mehrsparten-Hauseinführung.

Wichtig!



Bei der Planung von Industriebauten und Wohnhäusern mit mehr als sechs Wohneinheiten setzen Sie sich bitte frühzeitig mit der EWB in Verbindung.

- In der DIN 18322 VOB Teil C wird die Ausführung der gas- und wasserdichten Kabel- und Rohrdurchführung in den Gebäuden vorgeschrieben. Nach dem DVGW-Regelwerk – hier insbesondere gemäß der G459-1, der W404 sowie in der VP601 – sind Hauseinführungen gas- und wasserdicht auszuführen. In der DIN 18533 wird die Abdichtung von erdberührten Bauteilen gefordert. Die Mehrsparten-Hauseinführung erfüllt diese Anforderungen.



Ihre Sicherheit steht im Vordergrund

Ziel dieser Regelwerke ist es, dass kein Gas bzw. Wasser durch mechanische, korrosive, thermische oder elektrische Einflüsse von außen in ein Gebäude eindringen oder innerhalb des Gebäudes austreten kann.

Unsere Versorgungsgebiete

➤ Bünde · Kirchlengern · Rödinghausen

Gas und Wasser: Energie- und Wasserversorgung Bünde GmbH
Telefon 05223 967-0
netznutzungsmanagement@ewb.aov.de
www.ewb.aov.de

Strom: Westfalen Weser Netz GmbH
Telefon 05221 8729010
netzpunkt-herford@ww-energie.com
www.ww-netz.com

➤ Spenge

Gas: Energie- und Wasserversorgung Bünde GmbH
Telefon 05223 967-0
netznutzungsmanagement@ewb.aov.de
www.ewb.aov.de

Strom: Westfalen Weser Netz GmbH
Telefon 05221 8729010
netzpunkt-herford@ww-energie.com
www.ww-netz.com

Wasser: Stadtwerke Herford GmbH
Telefon 05221 922-0
info@stadtwerke-herford.de
www.stadtwerke-herford.de



Weitere Informationen zu Mehrsparten-Hauseinführungssystemen:
www.fhrk.de

Energie- und Wasserversorgung Bünde GmbH

Osnabrücker Straße 205 · 32257 Bünde
Tel. 05223 967-0 · Fax 05223 967-148
info@ewb.aov.de · www.ewb.aov.de



Bauherren

Architekten

Bauämter

Mehrsparten-Hauseinführung

Standard bei Neubauten
Strom / Gas / Wasser



➤ Mehrsparten- Hauseinführung

➤ Die Vorteile der zum Einbau zugelassenen Systeme

- Kompakte und platzsparende Installation der Haus- bzw. Netzanschlüsse und der zugehörigen Anschlusseinrichtungen
- Schnelle, sichere und zeitsparende Montage
- Nur eine Durchführung in der Bodenplatte bzw. Kellerwand



✓ Das Mehrsparten-Hauseinführungssystem kann bei der EWB beschafft werden und ist durch den Bauherren einzubauen.

➤ Hinweise für den Einbau

- Ggf. ist eine Kernbohrung bauseits erforderlich.
- Der Einbau eines Futterrohres ist ZWINGEND erforderlich.
- Das Rohbauteil und Futterrohr ist bauseits zu montieren.
- Montageanleitung bitte unbedingt beachten.

➤ Einfach und sicher einbauen

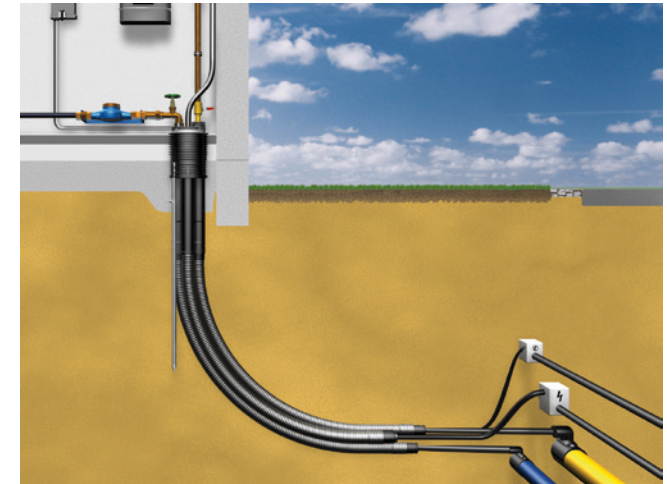


Das Einbringen von Leerrohren ist nicht zulässig!

➤ Hinweise für den Einbau

Die Beschaffung des DVGW-zertifizierten Mehrsparten-Hauseinführungssystems als auch der Einbau des jeweiligen Rohbauteils müssen bei unterkellerten sowie wie bei nicht unterkellerten Gebäuden bauseits durchgeführt werden. Die jeweiligen Installationsteile und die Netzanschlussleitungen werden durch die Energie- und Wasserversorgung Bünde GmbH, Westfalen Weser Netz GmbH sowie durch die Stadtwerke Herford GmbH oder ggf. auch durch Dienstleistungsunternehmen installiert. Dies ist abhängig vom Versorgungsgebiet.

➤ Bitte setzen Sie sich für eine möglich reibungslose Durchführung des Bauablaufs frühzeitig mit uns in Verbindung.



Beispiel für
den Einbau auf
einer Baustelle

